

ŽB STĽP

KOTVENIE

PRIPOJOVACIE  
PENOVÉ TESNIENIE

UD PROFIL

SKRUTKA RIGIPS

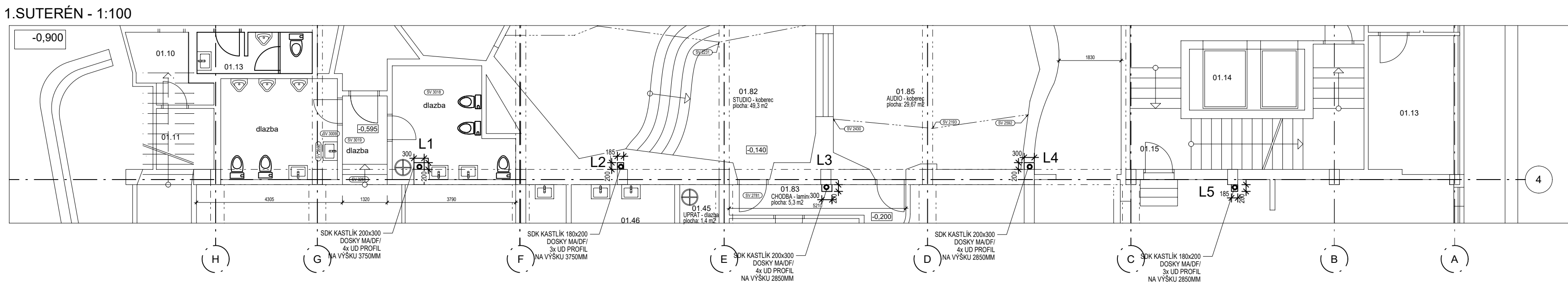
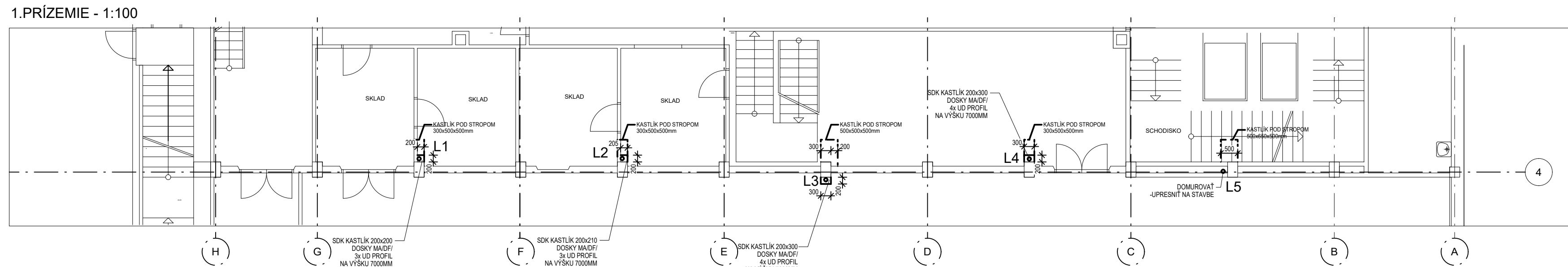
IZOL. DALAP  
EPS DN 125

VÝSTUŽNÁ PÁSKA

VÝSTUŽNÁ PÁSKA  
Aquabead FLEX PRO

SDK DOSKA MA/DF

ZVOD DN 125 SKOLAN



## RIEŠENIE 2. SUTERÉNU VIĎ VÝKRESY V ZDRAVOTECHNIKE

**POZNÁMKY PRE ZHOTOVITEĽOV (DODÁVATEĽOV) JEDNOTLIVÝCH ČASTÍ STAVBY:**

- TÁTO DOKUMENTÁCIA JE SPRACOVANÁ ZA ÚČELOM ZÍSKANIA STAVEBNÉHO POVOLENIA A REALIZÁCIE STAVBY
- VŠETKY ROZMERY VYPŮLYAJÚCE Z PD PRED VÝROBOU A ZAPOČATÍM PRÁČ OVEŘÍŤ NA STAVBE
- ROZDIELY ZISTENÉ NA STAVBE OPROTI PD JE NUTNÉ V TECHNICKOM RIEŠENÍ ODSÚHLASIŤ S PROJEKTANTOM A AUTOROM EŠTE PRED SAMOTNOU REALIZÁCIOU
- VŠETKY STAVEBNÉ ÚPRAVY A ZÁSAHY DO NOSNÝCH KONŠTRUKCIÍ ZREALIZOVAŤ IBA PO ODSÚHLASENÍ PROJEKTANTOM STATIKY
- VŠETKY ZMENY A ÚPRAVY MATERIÁLOVÉHO RIEŠENIA ALEBO NAVRHNUTÝCH VÝROBKOV PRED REALIZÁCIOU PRÁČ ODSÚHLASIŤ S PROJEKTANTOM PRÍSLUŠNEJ PROFESIE
- ROZMERY NEUVEDENÉ NA TOMTO VÝKRESE NEMOŽNO ODMERAŤ
- PRI REALIZÁCIÍ DODRŽIAVAŤ VŠETKY PLATNÉ NORMY A PREDPISY
- DOKUMENTÁCIA STUPŇA REALIZAČNÝ PROJEKT NENAHRÁDZA DOĐAVATEĽSKO-VÝROBNÚ DOKUMENTÁCIU
- DOĐAVATEĽSKA - VÝROBNÁ DOKUMENTÁCIA, VRÁTANE DETAILOV A MONTÁŽNEHO POSTUPU, MUSÍ BYŤ PRED VÝROBOU A REALIZÁCIOU PREDLOŽENÁ NA ODSÚHLASENIE GENERÁLNEMU PROJEKTANTOVI; TÁTO DOKUMENTÁCIA MUSÍ BYŤ SPRACOVANÁ POD FIREMNOU HLAVIČKOU DOĐAVATEĽA A AUTORIZOVANÁ PRÍSLUŠNÝM AUTORIZOVANÝM SPRACOVATEĽOM.

- VŠETKY PRESTUPY A OTVORY PRE TZB JE NUTNÉ KOORDINOVAŤ S DOKUMENTÁCIOU PRÍSLUŠNÝCH PROFESIÍ
- OTVORY V STROPOCH ZREALIZOVAŤ A PROTIPOŽIARNE UTESNIŤ AŽ PO FINÁLNO M OSADENÍ POTRUBÍ A ICH ZAPRACOVANÍ
- DODÁVATEĽ STREŠNÝCH KONŠTRUKCIÍ JE POVINNÝ PREDLOŽIŤ KLADACÝ PLÁN A TECHNOLOGICKÝ PREDPIS (STATICKÝ VÝPOČET) CELOPLOŠNÉHO LEPENIA JEDNOTLIVÝCH VRSTVIE STREŠNÉHO PĽÁŠŤA PREUKAZUJÚCI ODOLNOSŤ CELÉHO STREŠNÉHO SYSTÉMU VOČI POVETERNOSTNÝM VPLYVOM
- VŠETKY MADLÁ SÚ NAVRHNUTÉ PODĽA POŽIADAVIEK STN 73 4130 - SCHODY A ŠIKMÉ RAMPY A OSTATNÝCH PLATNÝCH PREDPISOV
- NEODEDELITELNOU SÚČASŤOU PROJEKTOVEJ DOKUMENTÁCIE JE TECHNICKÁ SPRÁVA.
- DODÁVATEĽ STAVBY JE POVINNÝ REALIZOVAŤ VŠETKY PRÁCE V ZMYSLE PLATNÝCH STN S DODRŽANÍM TECHNOLOGICKÝCH A BEZPEČNOSTNÝCH POSTUPOV. ĎALEJ JE POVINNÝ REŠPEKTOVAŤ USTANOVENIA STN ISO 4463-1:2002-01 O PRÍSLUŠNÝCH ROZMEROVÝCH ODCHÝLKACH REALIZOVANÝCH KONŠTRUKCIÍ PROTI PROJEKTOVANÉMU STAVU.
- KAŽDÝ ODCHÝLKU OD PROJEKTU JE POTREBNÉ PREROKOVAŤ S GP
- DODÁVATEĽ STAVBY MUSÍ PREŠTUDOVAŤ CELÚ PROJEKTOVÚ DOKUMENTÁCIU. V PRÍPADE ZISTENIA NEDOSTATKOV NA NE UPOZORNIŤ. PRED KAŽDÝM REALIZAČNÝM PROCESOM PREŠTUDOVAŤ DOTKNUTÉ SÚVISICE ČASTI PD
- VŠETKY STAVEBNÉ A MONTÁŽNE PRÁCE VYKONAŤ PODĽA TECHNOLOGICKÉHO PREDPISU VÝROBCU

	STAVBA: OBNOVA A ZATEPLENIE STREŠNEJ KONŠTRUKCIE BLOK D MLYNY UK						
	HL.PROJEKTANT	ING.DUŠAN POLÁK		MIESTO:	VM Mlyny UK, Staré Grunty 36, Bratislava	FORMÁT	4 A4
	ZODP.PROJEKTANT	ING.DUŠAN POLÁK		INVESTOR :	Univerzita Komenského v Bratislave, Rektorát	DÁTUM	04/2024
	VYPRACOVAL	ING.IGOR KOUDELKA				STUPEŇ	PS
	KRESLIL	ING.IGOR KOUDELKA				ZÁKAZKA ČÍSLO	
	Druh projektu : ARCHITEKT. STAVEBNÉ RIEŠENIE					ARCHÍVNE ČÍS.	
	PREDMET VÝKRESU: DAŽĎOVÉ ZVODY NOVÝ STAV					MIERKA: 1:100	ČÍS. VÝK. 5
					KÓTOVANÉ V mm		